

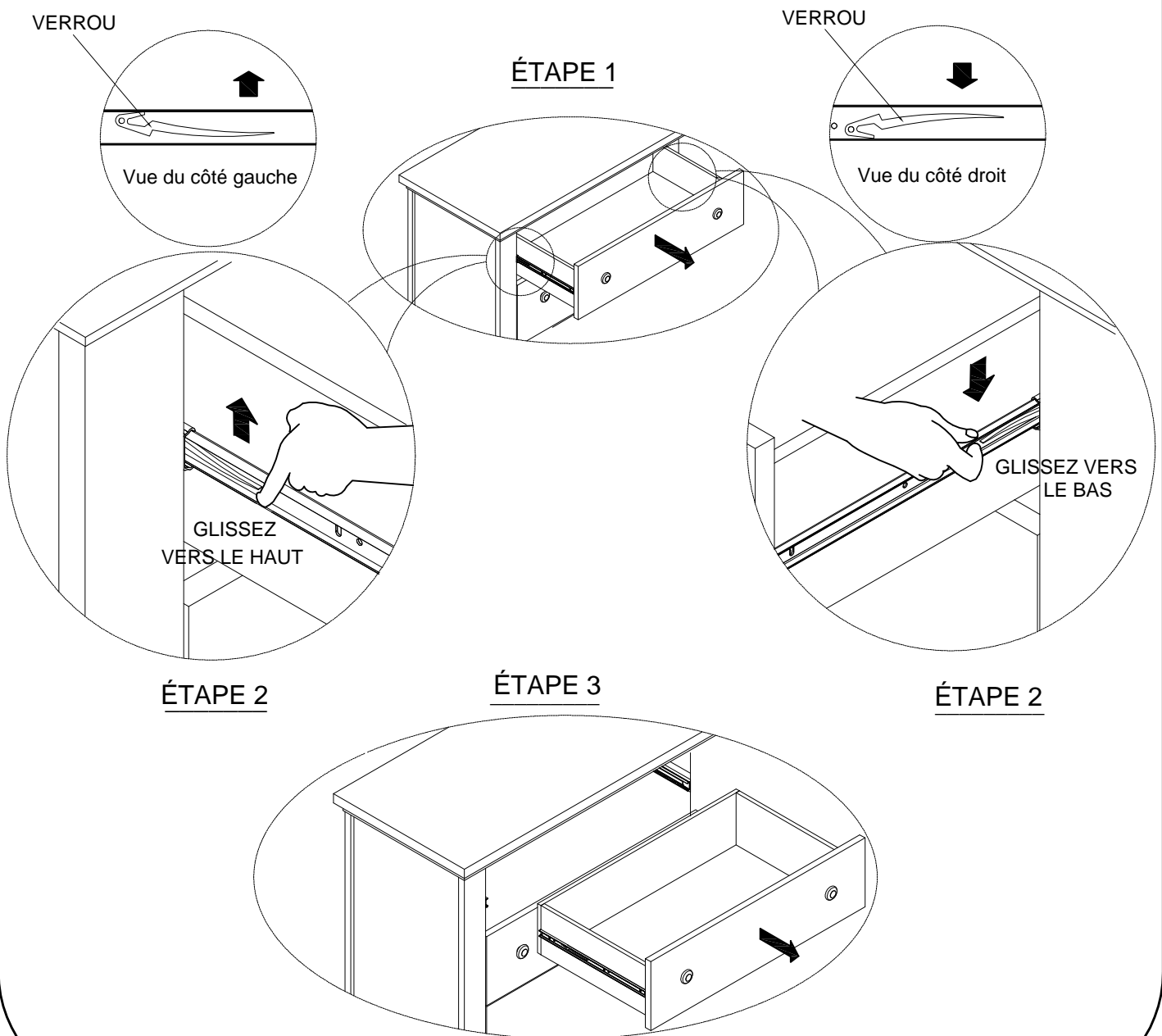
INSTRUCTIONS D'ASSEMBLAGE POUR LE RETRAIT ET LA REMISE EN PLACE DU TIROIR DE L'ARMOIRE DE RANGEMENT

POUR RETIRER LE TIROIR :

ÉTAPE 1 : OUVREZ LE TIROIR AU MAXIMUM.

ÉTAPE 2 : LOCALISEZ LE VERROU DE LA GLISSIÈRE DE CHAQUE CÔTÉ DU TIROIR. GLISSEZ VERS LE HAUT LE VERROU DU CÔTÉ GAUCHE DU TIROIR ET GLISSEZ VERS LE BAS SIMULTANÉMENT LE VERROU DU CÔTÉ DROIT ET RETIREZ LE TIROIR EN LIGNE DROITE JUSQU'À CE QUE LES ÉLÉMENTS DES GLISSIÈRES DU TIROIR SE DÉGAGENT DES ÉLÉMENTS DES GLISSIÈRES DE L'ARMOIRE.

ÉTAPE 3 : RETIREZ LE TIROIR.



POUR REMETTRE LE TIROIR EN PLACE :

ASSUREZ-VOUS QUE LE TIROIR SOIT RÉINSTALLÉ À SA POSITION ORIGINALE.

ÉTAPE 1 : INSTALLEZ LE TIROIR EN TIRANT COMPLÈTEMENT VERS L'AVANT LES ÉLÉMENTS DES GLISSIÈRES GAUCHE ET DROITE DE L'ARMOIRE (INCLUANT LES SUPPORTS DES ROULEMENTS À BILLES).

ÉTAPE 2 : ALIGNEZ LES GLISSIÈRES DU TIROIRS AUX GLISSIÈRES DE L'ARMOIRE ET PUSSEZ LE TIROIR DANS SON OUVERTURE JUSQU'À CE QU'UN « CLIC » SE FASSE ENTENDRE.

ÉTAPE 3 : ASSUREZ-VOUS QUE L'ALIGNEMENT SOIT CORRECT EN VÉRIFIANT LE JEU ET LA PERPENDICULARITÉ. OUVREZ ET FERMEZ LENTEMENT PLUSIEURS FOIS LE TIROIR POUR VOUS ASSURER QUE L'ALIGNEMENT SOIT CORRECT.

SI L'ALIGNEMENT EST INCORRECT, VEUILLEZ RÉPÉTER LES ÉTAPES DU RETRAIT ET DE LA REMISE EN PLACE DU TIROIR.

